

ГРАФИЧЕСКОЕ ОПИСАНИЕ

местоположения границ населенных пунктов, территориальных зон, особо охраняемых природных территорий, зон с особыми условиями использования территории
публичный сервитут под размещение объекта электросетевого хозяйства (Электросетевой комплекс ПС "БЗСК", включающий: ВЛ-35 кВ ПС Куйбышевская - ПС ЮБЗ с отпайкой на ПС БЗСК, литер 1)

(наименование объекта, местоположение границ которого описано (далее - объект))

Раздел 1

Сведения об объекте		
№ п/п	Характеристики объекта	Описание характеристик
1	2	3
1	Местоположение объекта	Свердловская область, Березовский г
2	Площадь объекта ± величина погрешности определения площади ($P \pm \Delta P$), м ²	695 ± 9
3	Иные характеристики объекта	1. публичный сервитут под размещение объекта электросетевого хозяйства (Электросетевой комплекс ПС "БЗСК", включающий: ВЛ-35 кВ ПС Куйбышевская - ПС ЮБЗ с отпайкой на ПС БЗСК, литер 1) в пользу ПАО "Россети Урал". Срок установления публичного сервитута 49 лет. 2. воздушная линия 35 кВ

Раздел 2

Сведения о местоположении границ объекта					
1. Система координат МСК-66, зона 1					
2. Сведения о характерных точках границ объекта					
Обозначение характерных точек границ	Координаты, м		Метод определения координат характерной точки	Средняя квадратическая погрешность положения характерной точки (Mt), м	Описание обозначения точки на местности (при наличии)
	X	Y			
1	2	3	4	5	6
1	398068.98	1541356.92	Геодезический метод	0.1	-
2	398071.80	1541349.32	Геодезический метод	0.1	-
3	398064.32	1541346.92	Геодезический метод	0.1	-
4	398061.42	1541354.78	Геодезический метод	0.1	-
1	398068.98	1541356.92	Геодезический метод	0.1	-
					-
5	398146.78	1541477.00	Геодезический метод	0.1	-
6	398145.68	1541475.30	Геодезический метод	0.1	-
7	398147.38	1541474.20	Геодезический метод	0.1	-
8	398148.48	1541475.90	Геодезический метод	0.1	-
5	398146.78	1541477.00	Геодезический метод	0.1	-
					-
9	398583.54	1541596.24	Геодезический метод	0.1	-
10	398587.85	1541596.97	Геодезический метод	0.1	-
11	398587.84	1541596.98	Геодезический метод	0.1	-
12	398582.58	1541603.07	Геодезический метод	0.1	-
13	398582.04	1541601.67	Геодезический метод	0.1	-
9	398583.54	1541596.24	Геодезический метод	0.1	-
					-
14	398231.70	1541607.83	Геодезический метод	0.1	-
15	398224.68	1541606.01	Геодезический метод	0.1	-
16	398226.12	1541599.21	Геодезический метод	0.1	-
17	398226.21	1541598.81	Геодезический метод	0.1	-

Сведения о местоположении границ объекта

1. Система координат МСК-66, зона 1

2. Сведения о характерных точках границ объекта

Обозначение характерных точек границ	Координаты, м		Метод определения координат характерной точки	Средняя квадратическая погрешность положения характерной точки (M _t), м	Описание обозначения точки на местности (при наличии)
	X	Y			
18	398233.25	1541600.71	Геодезический метод	0.1	-
19	398233.08	1541601.48	Геодезический метод	0.1	-
14	398231.70	1541607.83	Геодезический метод	0.1	-
					-
20	398143.02	1541668.01	Геодезический метод	0.1	-
21	398133.35	1541666.16	Геодезический метод	0.1	-
22	398135.51	1541656.68	Геодезический метод	0.1	-
23	398145.00	1541658.77	Геодезический метод	0.1	-
20	398143.02	1541668.01	Геодезический метод	0.1	-
					-
24	398053.74	1541724.66	Геодезический метод	0.1	-
25	398044.08	1541722.82	Геодезический метод	0.1	-
26	398046.22	1541713.34	Геодезический метод	0.1	-
27	398055.72	1541715.44	Геодезический метод	0.1	-
24	398053.74	1541724.66	Геодезический метод	0.1	-
					-
28	398581.90	1541727.30	Геодезический метод	0.1	-
29	398578.62	1541727.15	Геодезический метод	0.1	-
30	398578.78	1541723.88	Геодезический метод	0.1	-
31	398582.05	1541724.03	Геодезический метод	0.1	-
28	398581.90	1541727.30	Геодезический метод	0.1	-
					-
32	398572.26	1541868.12	Геодезический метод	0.1	-
33	398569.10	1541867.94	Геодезический метод	0.1	-
34	398569.29	1541864.73	Геодезический метод	0.1	-
35	398572.44	1541864.91	Геодезический метод	0.1	-
32	398572.26	1541868.12	Геодезический метод	0.1	-
					-
36	398563.50	1541996.19	Геодезический метод	0.1	-
37	398560.40	1541996.02	Геодезический метод	0.1	-
38	398560.58	1541992.88	Геодезический метод	0.1	-
39	398563.68	1541993.05	Геодезический метод	0.1	-
36	398563.50	1541996.19	Геодезический метод	0.1	-
					-
40	398547.05	1542189.97	Геодезический метод	0.1	-
41	398547.02	1542186.98	Геодезический метод	0.1	-
42	398550.04	1542186.95	Геодезический метод	0.1	-
43	398550.06	1542189.94	Геодезический метод	0.1	-
40	398547.05	1542189.97	Геодезический метод	0.1	-
					-
44	398538.37	1542356.57	Геодезический метод	0.1	-
45	398535.37	1542356.57	Геодезический метод	0.1	-
46	398535.35	1542353.56	Геодезический метод	0.1	-
47	398538.35	1542353.56	Геодезический метод	0.1	-
44	398538.37	1542356.57	Геодезический метод	0.1	-
					-
48	398523.67	1542535.09	Геодезический метод	0.1	-

Сведения о местоположении границ объекта

1. Система координат МСК-66, зона 1

2. Сведения о характерных точках границ объекта

Обозначение характерных точек границ	Координаты, м		Метод определения координат характерной точки	Средняя квадратическая погрешность положения характерной точки (M _t), м	Описание обозначения точки на местности (при наличии)
	X	Y			
49	398523.70	1542532.09	Геодезический метод	0.1	-
50	398526.70	1542532.05	Геодезический метод	0.1	-
51	398526.67	1542535.06	Геодезический метод	0.1	-
48	398523.67	1542535.09	Геодезический метод	0.1	-
					-
52	398516.49	1542691.59	Геодезический метод	0.1	-
53	398514.00	1542691.40	Геодезический метод	0.1	-
54	398514.19	1542688.91	Геодезический метод	0.1	-
55	398516.68	1542689.10	Геодезический метод	0.1	-
52	398516.49	1542691.59	Геодезический метод	0.1	-
					-
56	398511.17	1542766.52	Геодезический метод	0.1	-
57	398509.66	1542766.36	Геодезический метод	0.1	-
58	398508.88	1542766.28	Геодезический метод	0.1	-
59	398509.10	1542764.16	Геодезический метод	0.1	-
60	398509.12	1542764.00	Геодезический метод	0.1	-
61	398511.41	1542764.24	Геодезический метод	0.1	-
56	398511.17	1542766.52	Геодезический метод	0.1	-
					-
62	398496.90	1542897.86	Геодезический метод	0.1	-
63	398496.16	1542897.40	Геодезический метод	0.1	-
64	398496.03	1542884.31	Геодезический метод	0.1	-
65	398496.70	1542883.92	Геодезический метод	0.1	-
66	398497.46	1542884.31	Геодезический метод	0.1	-
67	398499.94	1542889.84	Геодезический метод	0.1	-
68	398500.34	1542890.76	Геодезический метод	0.1	-
69	398497.76	1542897.41	Геодезический метод	0.1	-
62	398496.90	1542897.86	Геодезический метод	0.1	-
					-
70	398544.36	1543126.78	Геодезический метод	0.1	-
71	398544.00	1543124.82	Геодезический метод	0.1	-
72	398545.96	1543124.46	Геодезический метод	0.1	-
73	398546.32	1543126.42	Геодезический метод	0.1	-
70	398544.36	1543126.78	Геодезический метод	0.1	-
					-
74	398561.64	1543234.82	Геодезический метод	0.1	-
75	398560.38	1543228.36	Геодезический метод	0.1	-
76	398566.74	1543227.10	Геодезический метод	0.1	-
77	398568.04	1543233.76	Геодезический метод	0.1	-
74	398561.64	1543234.82	Геодезический метод	0.1	-
					-
78	398569.18	1543262.96	Геодезический метод	0.1	-
79	398568.80	1543261.02	Геодезический метод	0.1	-
80	398570.74	1543260.64	Геодезический метод	0.1	-
81	398571.12	1543262.58	Геодезический метод	0.1	-
78	398569.18	1543262.96	Геодезический метод	0.1	-
					-

Сведения о местоположении границ объекта

1. Система координат МСК-66, зона 1

2. Сведения о характерных точках границ объекта

Обозначение характерных точек границ	Координаты, м		Метод определения координат характерной точки	Средняя квадратическая погрешность положения характерной точки (M _t), м	Описание обозначения точки на местности (при наличии)
	X	Y			
82	398606.96	1543466.20	Геодезический метод	0.1	-
83	398606.56	1543464.24	Геодезический метод	0.1	-
84	398608.52	1543463.84	Геодезический метод	0.1	-
85	398608.92	1543465.80	Геодезический метод	0.1	-
82	398606.96	1543466.20	Геодезический метод	0.1	-
					-
86	398643.42	1543661.42	Геодезический метод	0.1	-
87	398643.04	1543659.48	Геодезический метод	0.1	-
88	398644.98	1543659.10	Геодезический метод	0.1	-
89	398645.36	1543661.04	Геодезический метод	0.1	-
86	398643.42	1543661.42	Геодезический метод	0.1	-
					-
90	398678.82	1543851.02	Геодезический метод	0.1	-
91	398678.40	1543849.08	Геодезический метод	0.1	-
92	398680.34	1543848.66	Геодезический метод	0.1	-
93	398680.76	1543850.60	Геодезический метод	0.1	-
90	398678.82	1543851.02	Геодезический метод	0.1	-
					-
94	398709.67	1544016.24	Геодезический метод	0.1	-
95	398709.17	1544013.87	Геодезический метод	0.1	-
96	398711.45	1544013.44	Геодезический метод	0.1	-
97	398711.92	1544015.82	Геодезический метод	0.1	-
94	398709.67	1544016.24	Геодезический метод	0.1	-
					-
98	398735.80	1544154.06	Геодезический метод	0.1	-
99	398735.29	1544153.80	Геодезический метод	0.1	-
100	398735.09	1544153.53	Геодезический метод	0.1	-
101	398734.99	1544153.08	Геодезический метод	0.1	-
102	398734.96	1544152.69	Геодезический метод	0.1	-
103	398735.38	1544152.28	Геодезический метод	0.1	-
104	398735.98	1544152.08	Геодезический метод	0.1	-
105	398736.21	1544152.16	Геодезический метод	0.1	-
106	398736.68	1544152.37	Геодезический метод	0.1	-
107	398736.83	1544152.78	Геодезический метод	0.1	-
108	398736.99	1544153.07	Геодезический метод	0.1	-
109	398736.85	1544153.57	Геодезический метод	0.1	-
110	398736.42	1544153.97	Геодезический метод	0.1	-
98	398735.80	1544154.06	Геодезический метод	0.1	-
					-
111	398767.84	1544329.88	Геодезический метод	0.1	-
112	398767.46	1544327.94	Геодезический метод	0.1	-
113	398769.40	1544327.56	Геодезический метод	0.1	-
114	398769.78	1544329.50	Геодезический метод	0.1	-
111	398767.84	1544329.88	Геодезический метод	0.1	-
					-
115	398794.20	1544470.28	Геодезический метод	0.1	-
116	398793.84	1544468.32	Геодезический метод	0.1	-

Сведения о местоположении границ объекта

1. Система координат МСК-66, зона 1

2. Сведения о характерных точках границ объекта

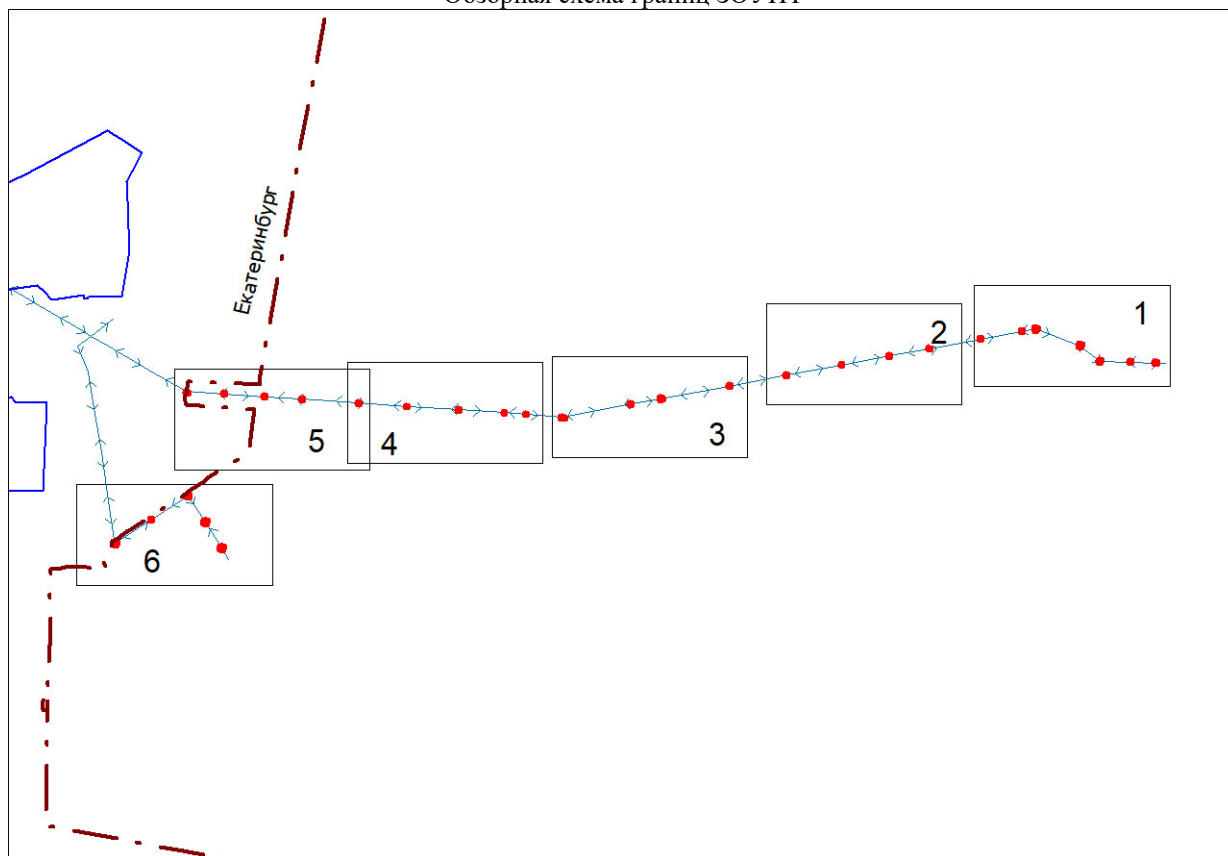
Обозначение характерных точек границ	Координаты, м		Метод определения координат характерной точки	Средняя квадратическая погрешность положения характерной точки (Mт), м	Описание обозначения точки на местности (при наличии)
	X	Y			
117	398795.80	1544467.96	Геодезический метод	0.1	-
118	398796.16	1544469.92	Геодезический метод	0.1	-
115	398794.20	1544470.28	Геодезический метод	0.1	-
					-
119	398803.38	1544522.92	Геодезический метод	0.1	-
120	398799.14	1544517.16	Геодезический метод	0.1	-
121	398805.24	1544513.06	Геодезический метод	0.1	-
122	398809.24	1544519.10	Геодезический метод	0.1	-
119	398803.38	1544522.92	Геодезический метод	0.1	-
					-
123	398747.58	1544675.27	Геодезический метод	0.1	-
124	398741.33	1544672.15	Геодезический метод	0.1	-
125	398744.35	1544666.17	Геодезический метод	0.1	-
126	398750.50	1544669.18	Геодезический метод	0.1	-
123	398747.58	1544675.27	Геодезический метод	0.1	-
					-
127	398694.83	1544742.30	Геодезический метод	0.1	-
128	398689.65	1544740.23	Геодезический метод	0.1	-
129	398691.65	1544735.08	Геодезический метод	0.1	-
130	398696.78	1544737.11	Геодезический метод	0.1	-
127	398694.83	1544742.30	Геодезический метод	0.1	-
					-
131	398692.01	1544844.89	Геодезический метод	0.1	-
132	398687.24	1544844.84	Геодезический метод	0.1	-
133	398687.45	1544840.06	Геодезический метод	0.1	-
134	398692.11	1544840.16	Геодезический метод	0.1	-
131	398692.01	1544844.89	Геодезический метод	0.1	-
					-
135	398689.81	1544932.82	Геодезический метод	0.1	-
136	398684.22	1544932.66	Геодезический метод	0.1	-
137	398684.42	1544927.26	Геодезический метод	0.1	-
138	398689.91	1544927.47	Геодезический метод	0.1	-
135	398689.81	1544932.82	Геодезический метод	0.1	-

3. Сведения о характерных точках части (частей) границы объекта

Обозначение характерных точек части границы	Координаты, м		Метод определения координат характерной точки	Средняя квадратическая погрешность положения характерной точки (Mт), м	Описание обозначения точки на местности (при наличии)
	X	Y			
1	2	3	4	5	6
-	-	-	-	-	-

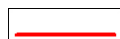
План границ публичного сервитута

Обзорная схема границ ЗОУИТ



Масштаб 1:26000

Используемые условные знаки и обозначения:



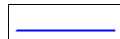
Проектная граница публичного сервитута



Характерная точка границы публичного сервитута



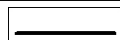
Надписи номеров характерных точек границы публичного сервитута



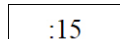
Граница кадастрового квартала

66:35:0109001

Обозначение кадастрового квартала



Существующая часть границы земельного участка, сведения о которой внесены в ЕГРН



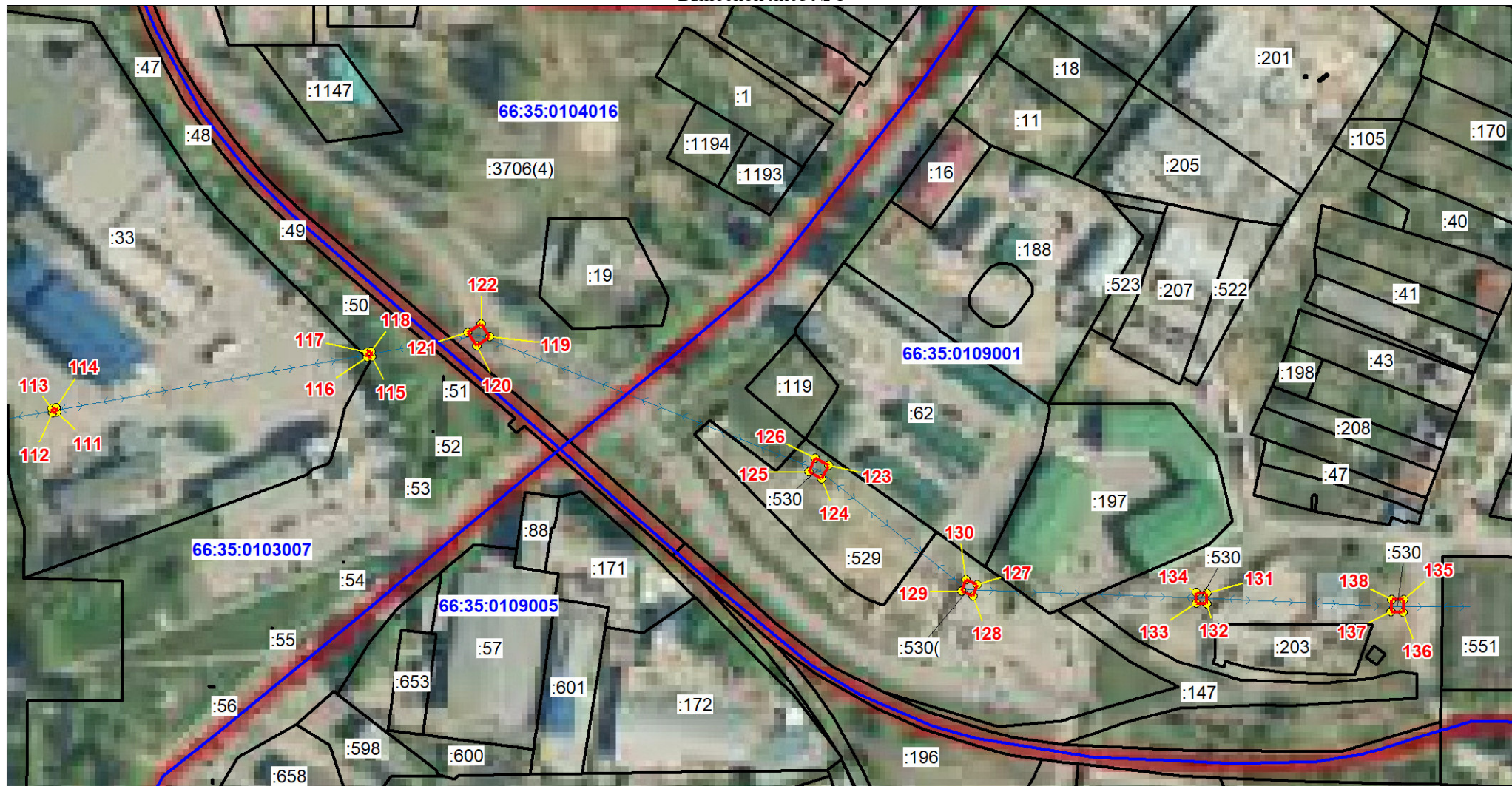
Надписи кадастрового номера земельного участка



Обозначение объекта электросетевого хозяйства

План границ публичного сервитута

Выносной лист № 1



Масштаб 1:2500

Используемые условные знаки и обозначения:

Условные обозначения представлены на листе 6

План границ публичного сервитута

Выносной лист № 2



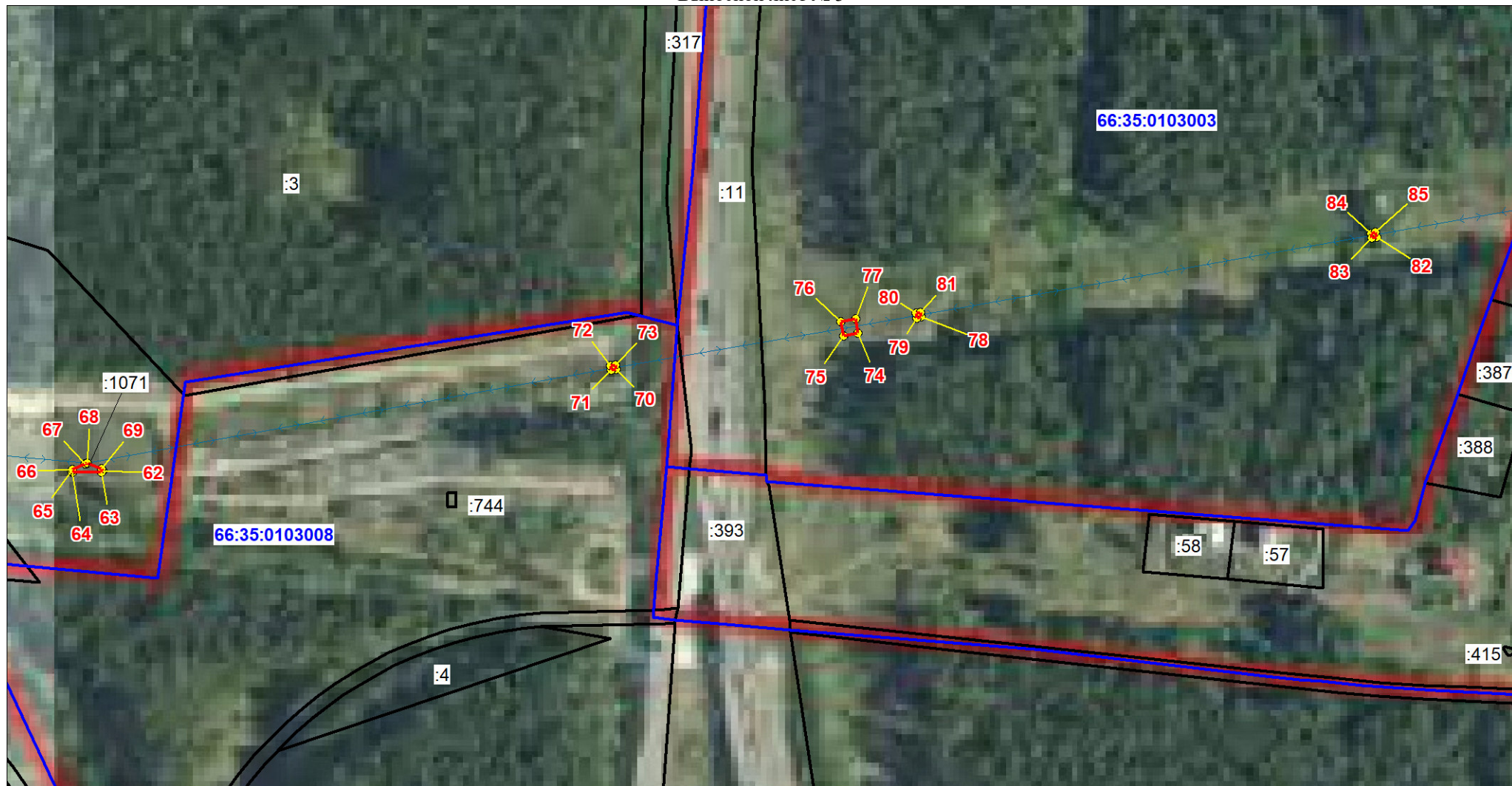
Масштаб 1:2500

Используемые условные знаки и обозначения:

Условные обозначения представлены на листе 6

План границ публичного сервитута

Выносной лист № 3



Масштаб 1:2500

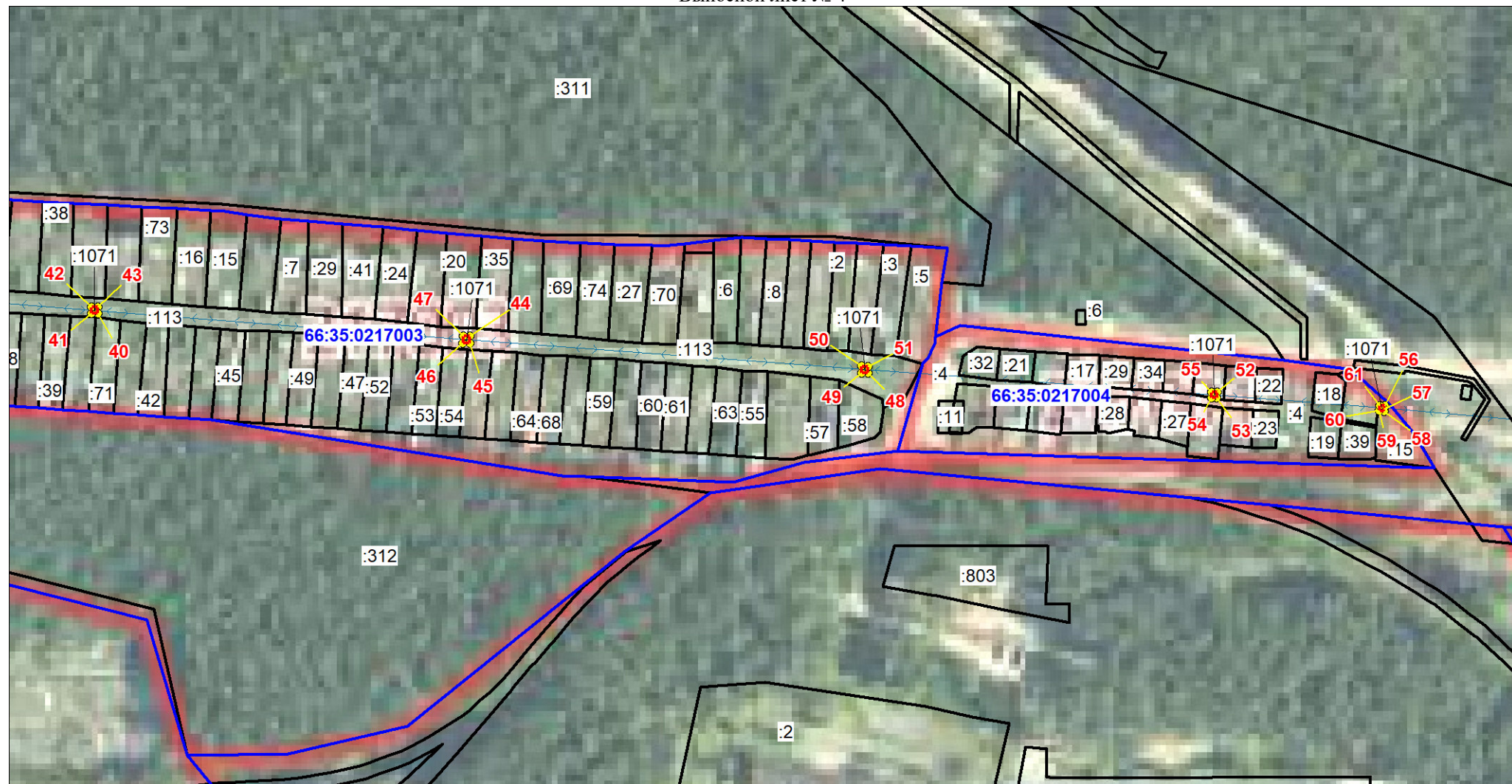
Используемые условные знаки и обозначения:

Условные обозначения представлены на листе 6

Раздел 4

План границ публичного сервитута

Выносной лист № 4



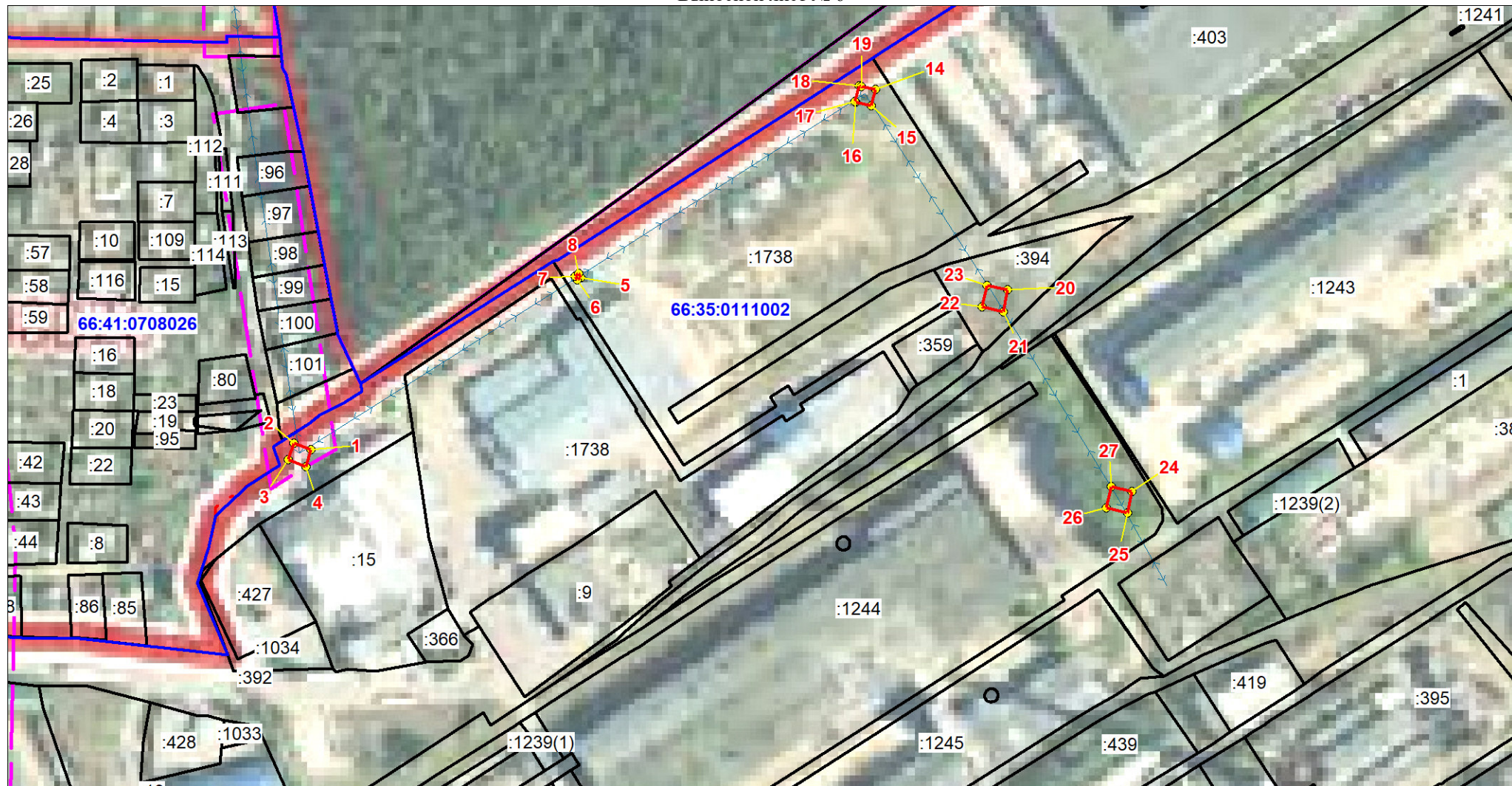
Масштаб 1:2500

Используемые условные знаки и обозначения:

Условные обозначения представлены на листе 6

План границ публичного сервитута

Выносной лист № 6



Масштаб 1:2500

Используемые условные знаки и обозначения:

Условные обозначения представлены на листе 6